

MONTAGEANLEITUNG

WRU L / XL



SOLARE KOMPETENZ
AUS THAYNGEN

Inhaltsverzeichnis

Inhalt	Seite
Sicherheitsbestimmungen & Zubehör	2
Zubehör	3
Produktbeschreibung Basis & Erweiterung	4
Platzieren der Betonsockel	5
Platzieren der Betonsockel - Erweiterung	8
Entfernen des Frontblechs - L	9
Entfernen des Frontblechs - XL	10
Entfernen des Seitenblechs - Basis L/XL	11
Ausrichten der Unterstände - Erweiterung L/XL	12
Befestigen auf Betonsockel	14
Ausrichten der Halteschienen	16
Montieren der Wechselrichter	17
Montieren des Seitenblechs - L/XL	18
Montieren der Endkappen	19
Montieren des Frontblechs - L	20
Montieren des Frontblechs - XL	22

Bitte lesen Sie vor Beginn der Installation die gesamte Montageanleitung sorgfältig durch.

Beachten Sie unbedingt die Warnhinweise, erkennbar an diesem Zeichen:



Sie warnen vor eventuellen Gefahren oder Fehlmanipulationen. Die Missachtung der in der Montageanleitung aufgeführten Hinweise und Anordnungen kann zum Erlöschen der Garantie- und Gewährleistungsansprüche führen.

Das Urheberrecht dieser Anleitung inkl. Bildmaterial verbleibt in jedem Fall bei der Firma TARU AG. Die Anleitung darf nur mit schriftlicher Genehmigung der Firma TARU AG auszugsweise oder ganz vervielfältigt werden. Druckfehler und technische Änderungen vorbehalten.

Sicherheitsbestimmungen & Zubehör

Die am Aufstellort der Unterstände geltenden Vorschriften und Normen sind in den aktuellen Ausgaben zu beachten.

Hinweise zur Belastung

Wir weisen explizit auf die Beachtung statischer Lasten bei der Installation der Unterstände hin. Zur Aufnahme auftretender Windspitzenlasten empfehlen wir eine zusätzliche Absicherung von mind. 5 mm starken Stahlseilen (Mindestzugfestigkeit 1.450 N/mm²).

Die im Angebot ausgewiesenen Gewichte verstehen sich als Empfehlung und entsprechen keiner planerischen Leistung.

Hinweise vor Montagebeginn

Vor Montagebeginn sind die Statik des Gebäudes und die Belastung der Unterkonstruktion durch einen Statiker bauseits zu prüfen.

Die Montage darf nur von einer anerkannten Fachkraft durchgeführt werden. Diese übernimmt die Verantwortung für die ordnungsgemäße Installation und Inbetriebnahme.

Informieren Sie sich vor der Montage und dem Betrieb über die jeweils gültigen örtlichen Normen und Vorschriften.

Hinweise

Bitte beachten Sie die Hinweise und Transportbestimmungen:

- Unterschränke nur leer transportieren
- Komponenten erst am endgültigen Montageort montieren
- Maximalgewicht pro Halteschiene

Zubehör

Das nachfolgend aufgelistete Zubehör ist bei jedem Basis-WRU enthalten.



Maulschlüssel 17-13
(nur bei Basis)



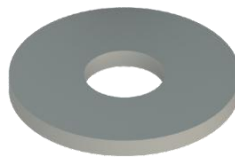
Schraubendreher 3x100
(nur bei Basis)



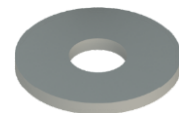
Inbus M5
(nur bei Basis)



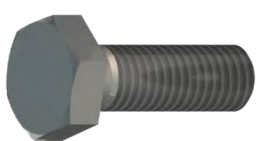
16x Nutenstein M8



4x U-Scheibe D10,5



4x U-Scheibe D8,4



**4x Sechskantschraube
M10x30**



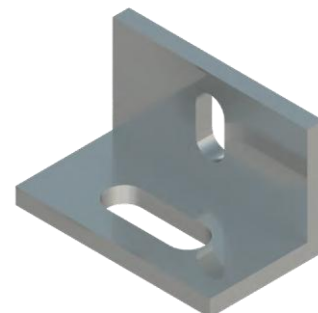
**4x Sechskantschraube
M8x16**



4x Abdeckkappe
(nur bei Basis)



2x Nutenstein Profilverbinder
(nur bei Erweiterung)



4x Befestigungswinkel

Produktbeschreibung Basis & Erweiterung



Modell	WRU L
Höhe	1.200 mm
Länge/Breite	1.170 mm x 700 mm
Gewicht	26 kg
Innenmaße	1.090 mm x 620 mm x 1.120 mm

Modell	WRU XL
Höhe	1.800 mm
Länge/Breite	1.170 mm x 700 mm
Gewicht	35 kg
Innenmaße	1.690 mm x 620 mm x 1.120 mm

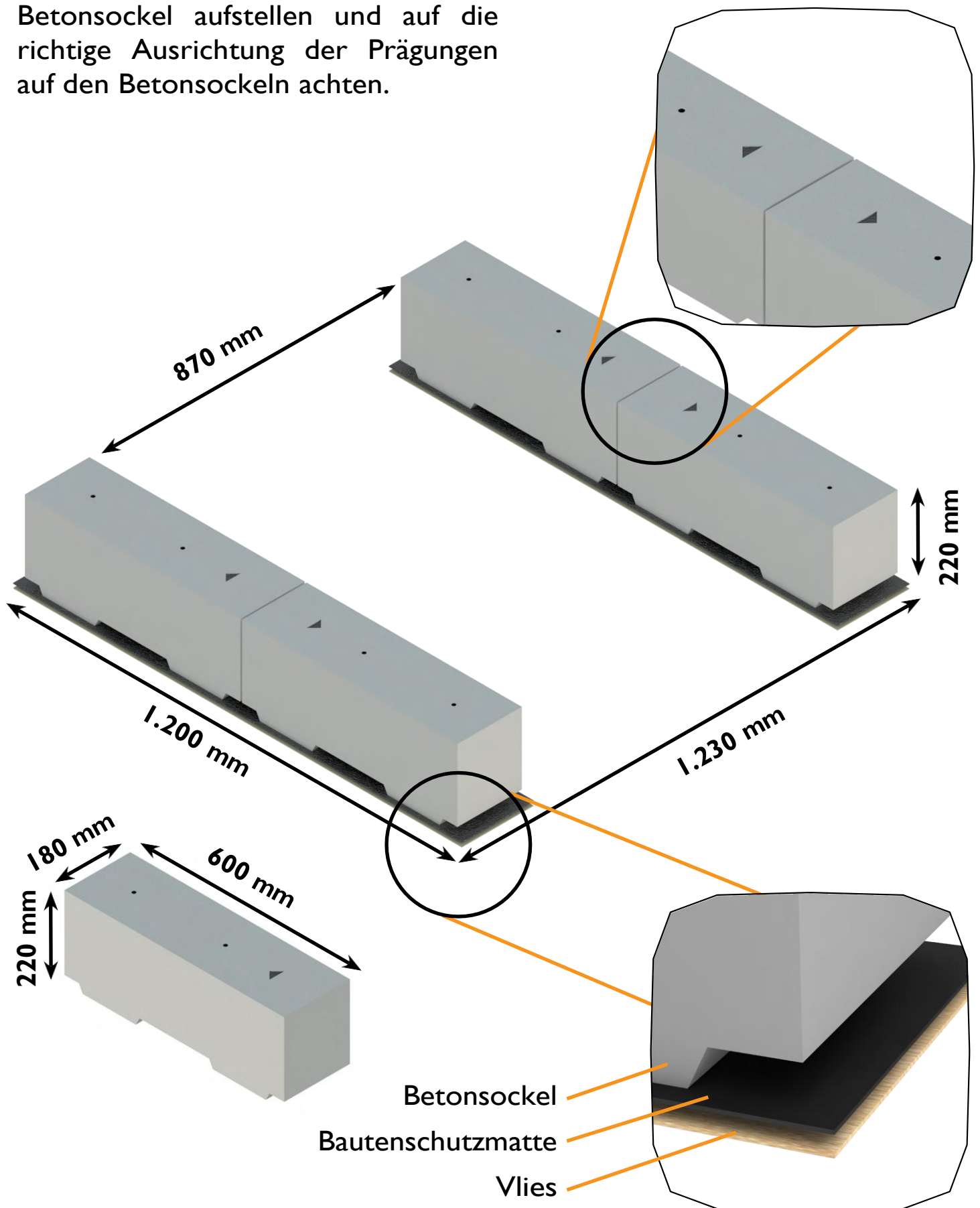


Platzieren der Betonsockel

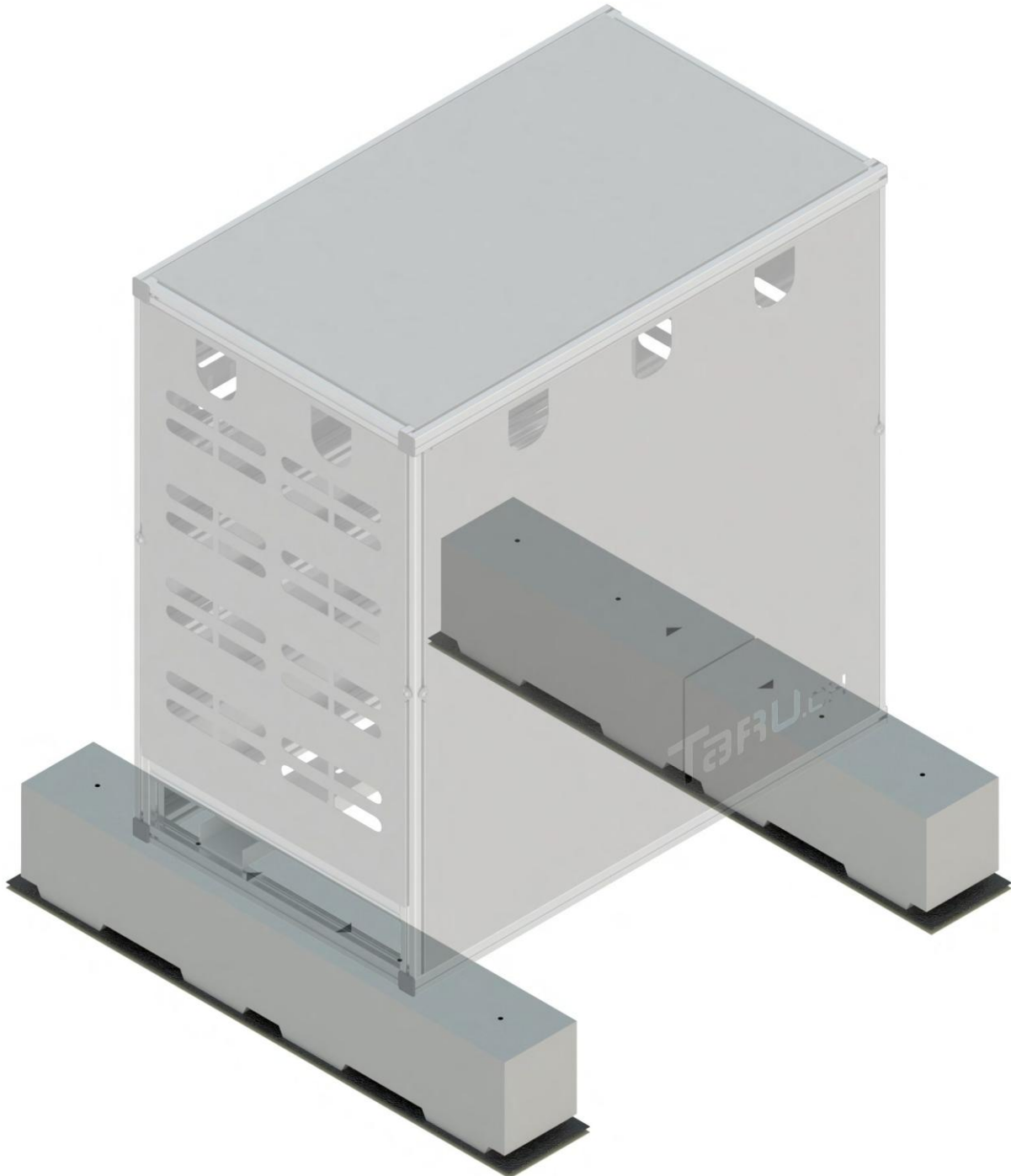


Platzieren der Betonsockel - Basis

Betonsockel aufstellen und auf die richtige Ausrichtung der Prägungen auf den Betonsockeln achten.



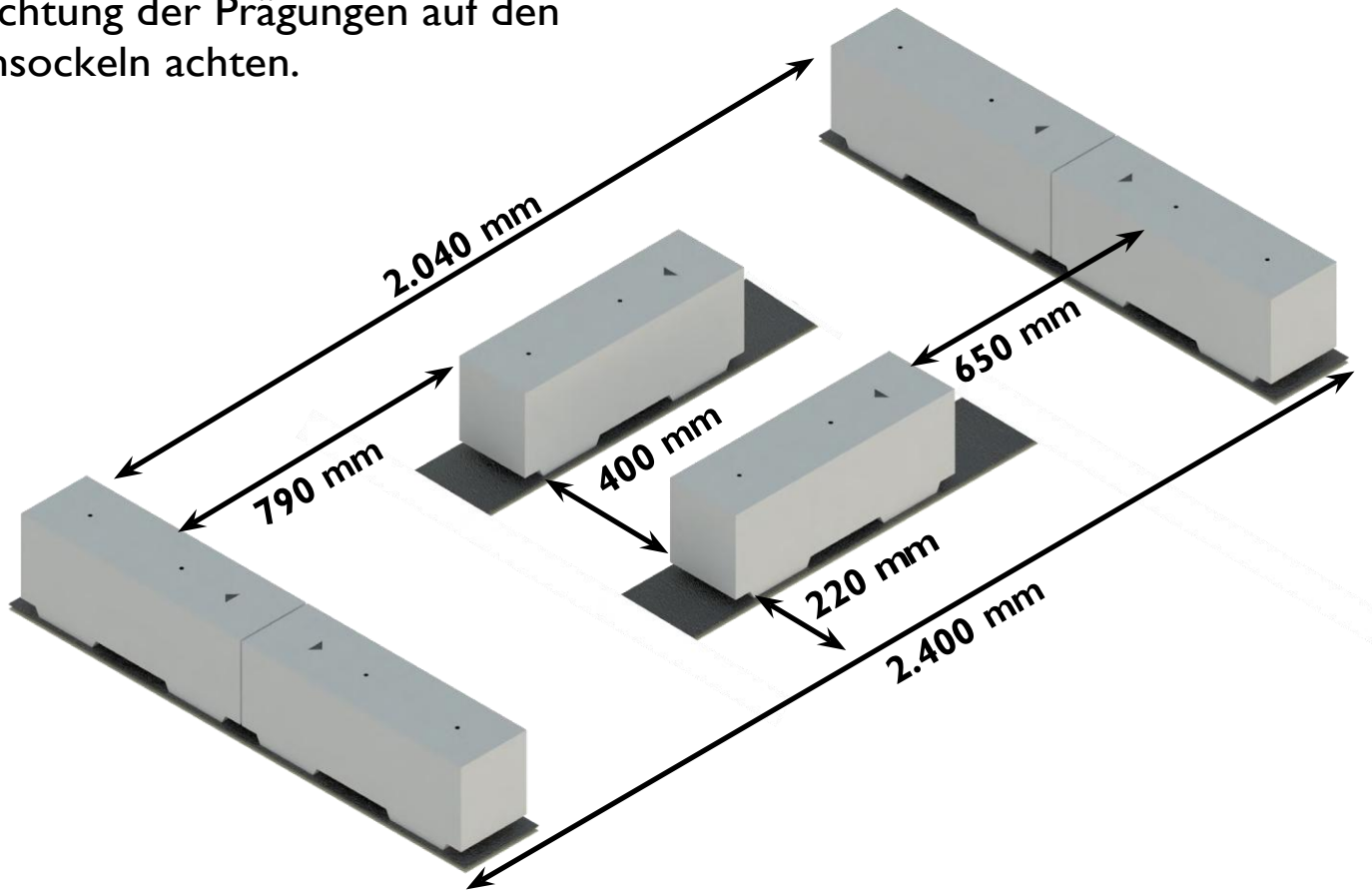
Platzieren der Betonsockel - Basis



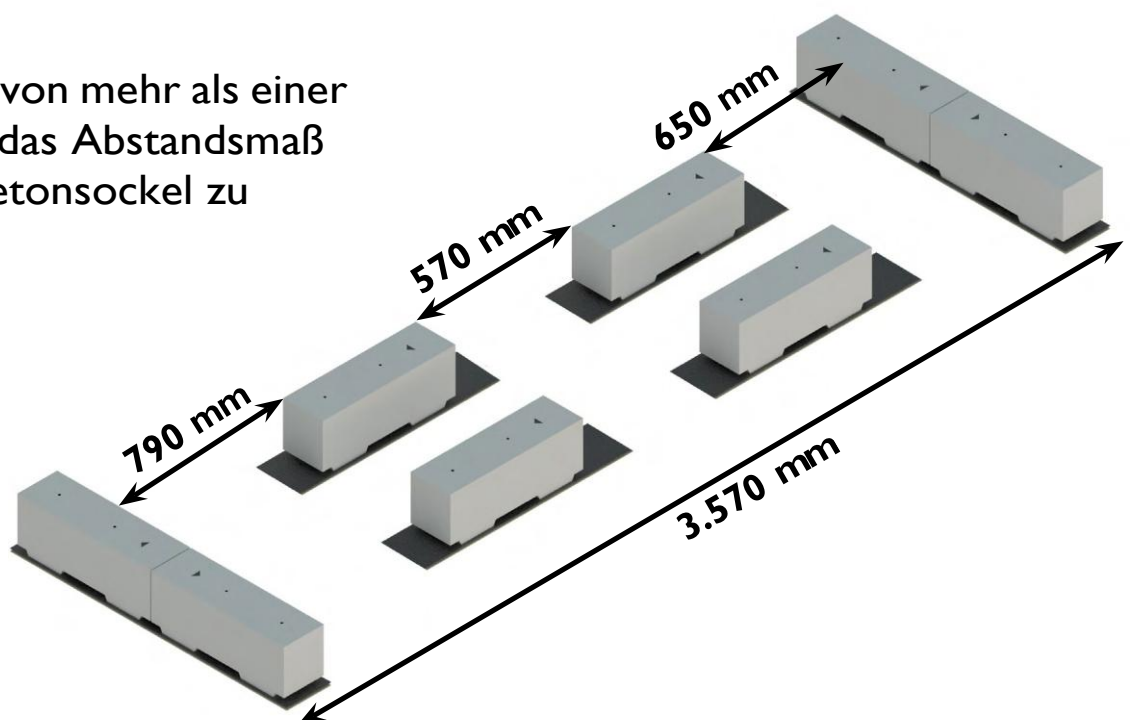
Achtung: Wird zusätzlich eine Erweiterung montiert, erfolgt eine andere Ausrichtung der Betonsockel.

Platzieren der Betonsockel - Erweiterung

Betonsockel aufstellen und aufrichtige Ausrichtung der Prägungen auf den Betonsockeln achten.

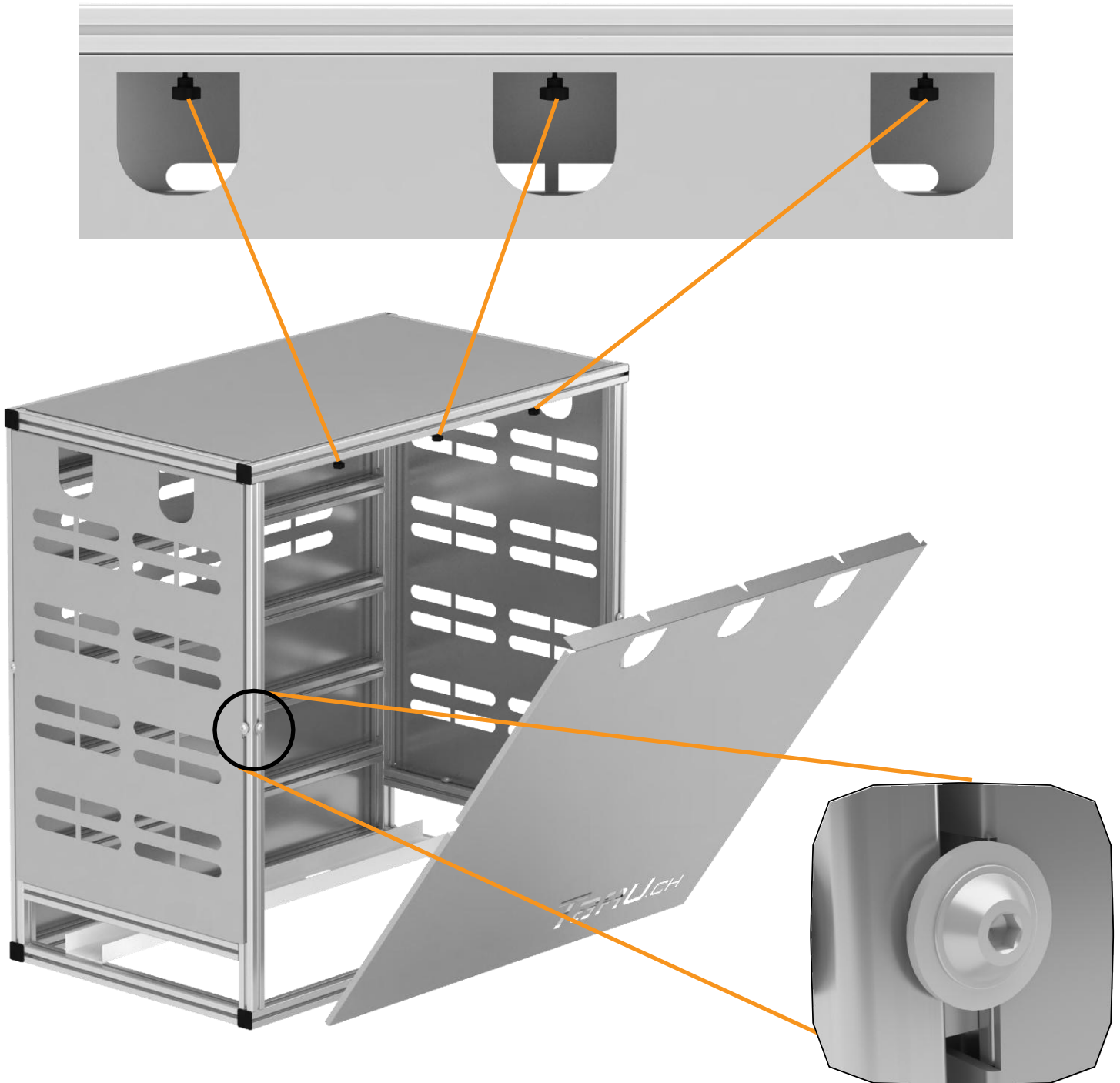


Beim Aufstellen von mehr als einer Erweiterung ist das Abstandsmaß der mittleren Betonsockel zu beachten.



Entfernen des Frontblechs - L

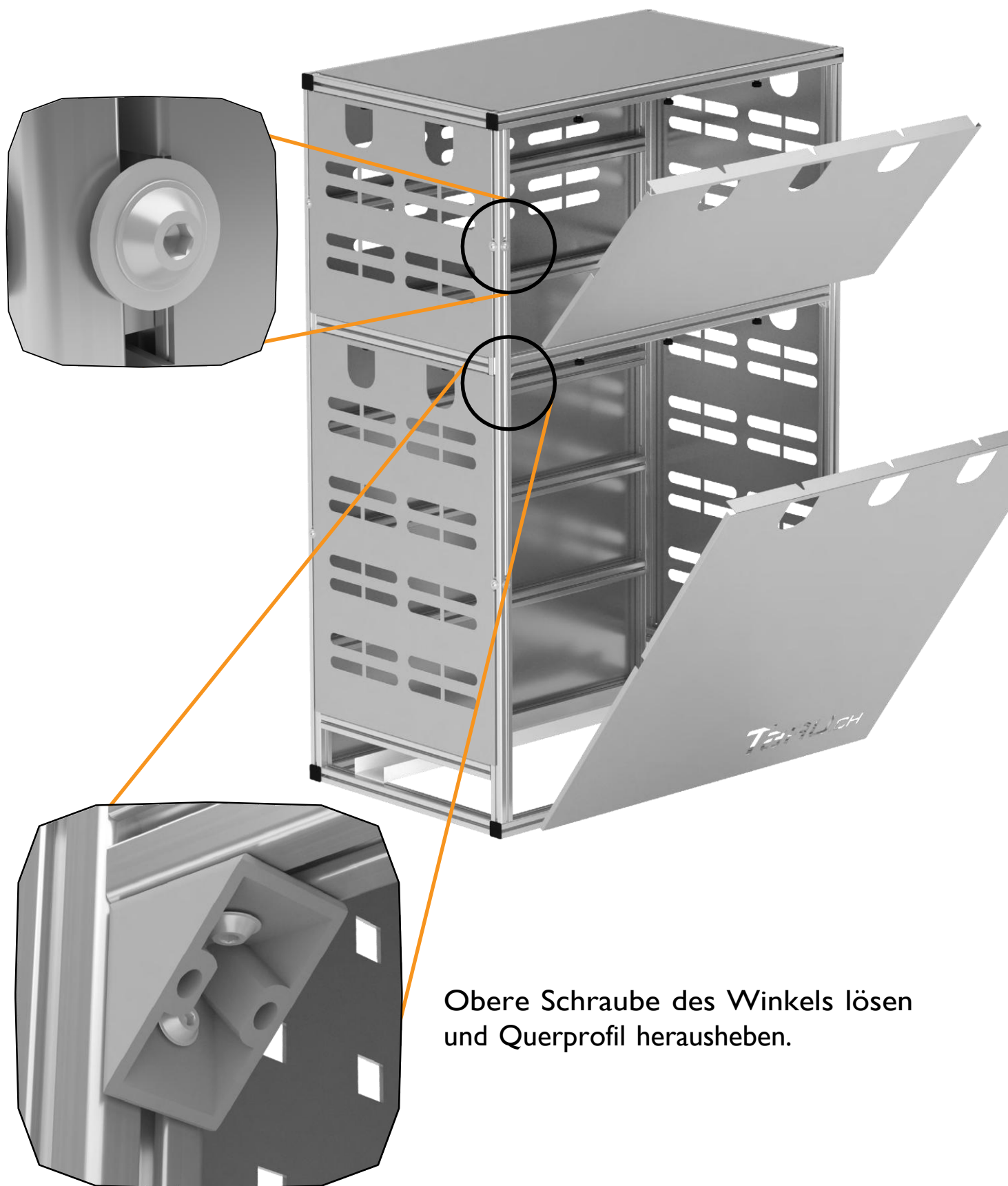
1. Sterngriffe leicht lockern
2. Schrauben an der Frontseite lösen



3. Blech herausheben

Entfernen des Frontblechs - XL

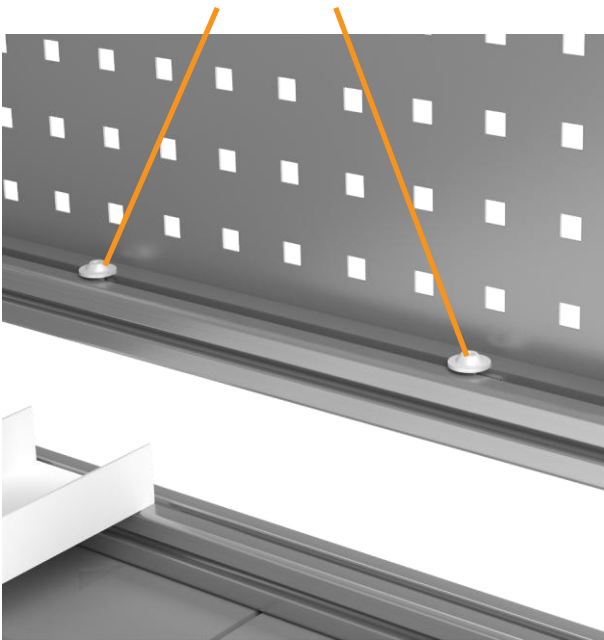
Schrauben an der Frontseite lösen und Bleche herausheben.



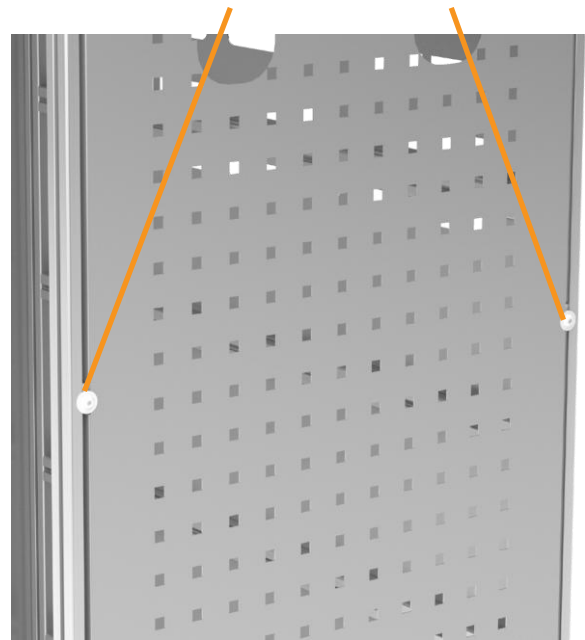
Entfernen des Seitenblechs - Basis L/XL

Wenn ebenfalls Erweiterungen montiert werden, muss bei der Basis das rechte Seitenblech entfernt werden.

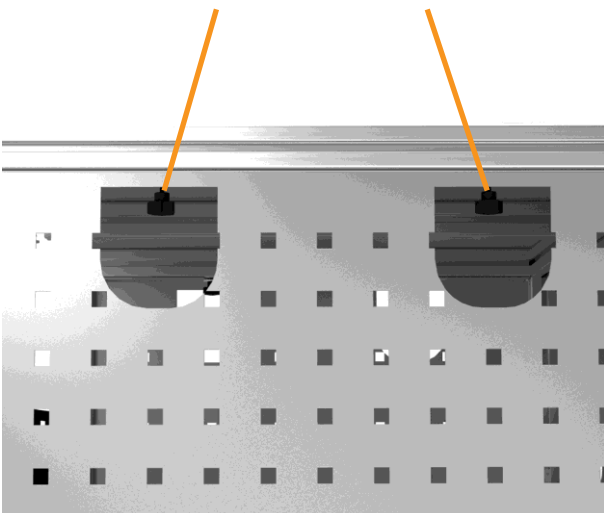
1. Innenschrauben lösen



2. Außenschrauben lösen



3. Sterngriffe lockern



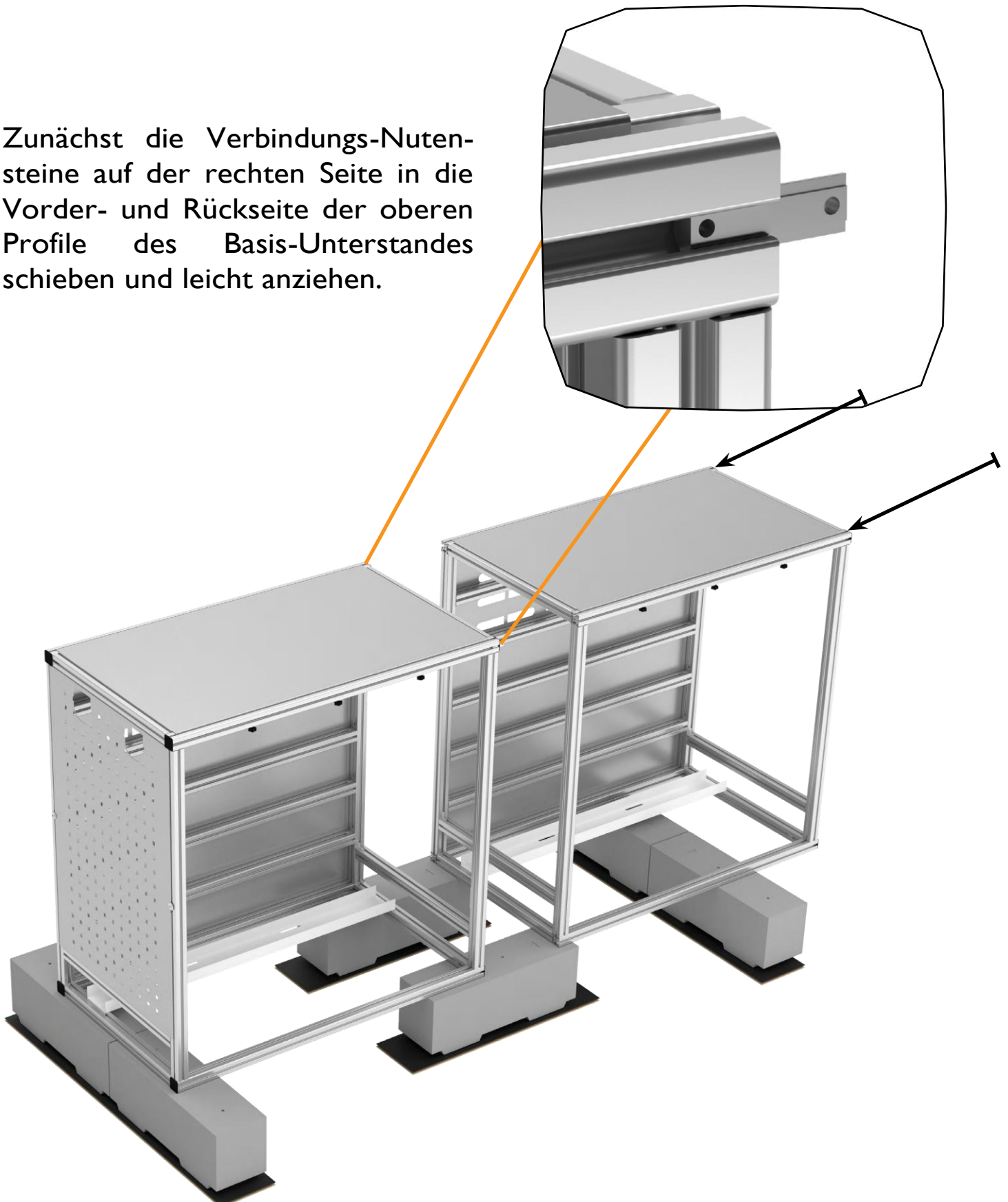
4. Blech herausheben



Ausrichten der Unterstände - Erweiterung L/XL

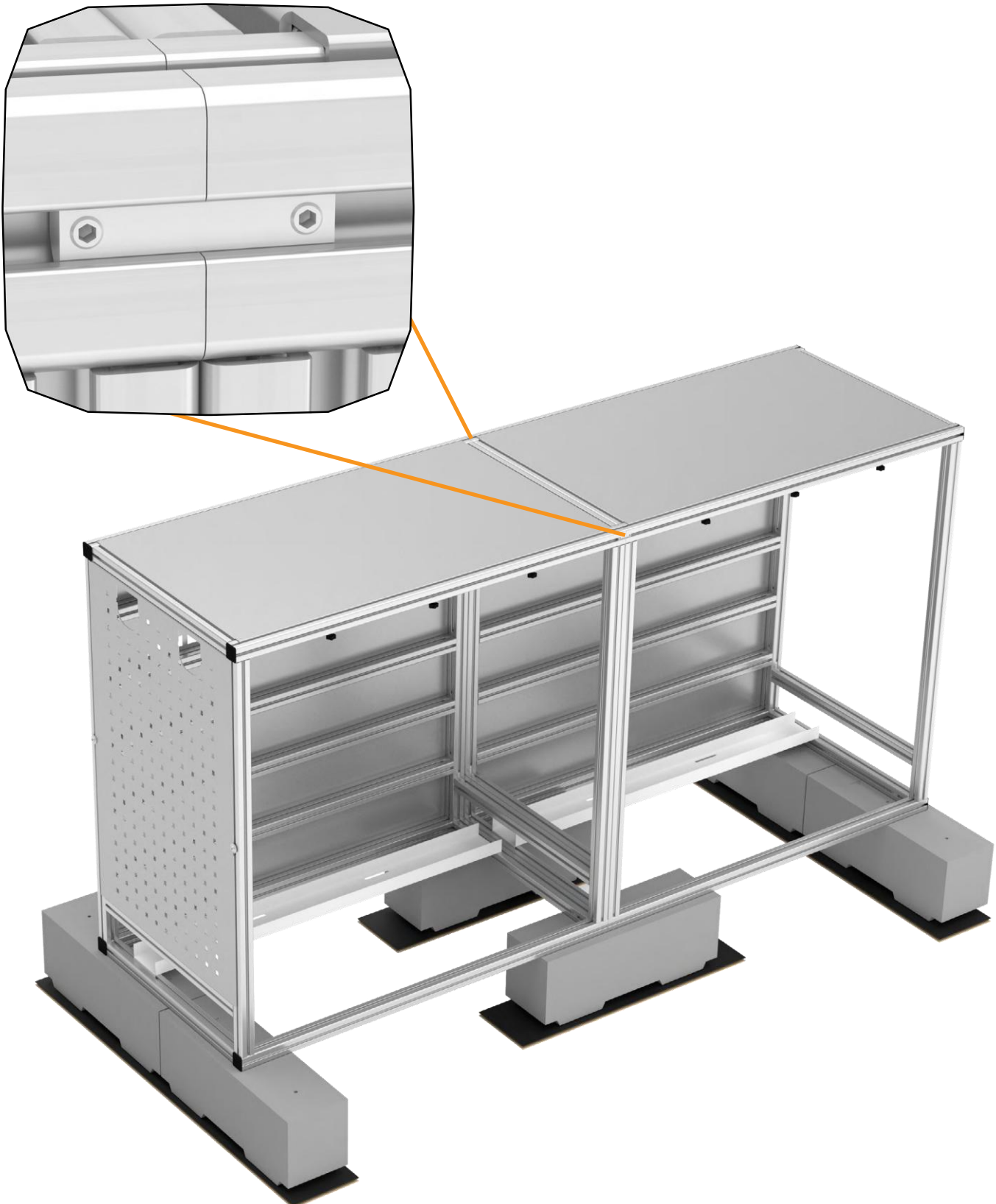
Unterstände auf Betonsockel stellen, von links beginnend.

Zunächst die Verbindungs-Nutensteine auf der rechten Seite in die Vorder- und Rückseite der oberen Profile des Basis-Unterstandes schieben und leicht anziehen.



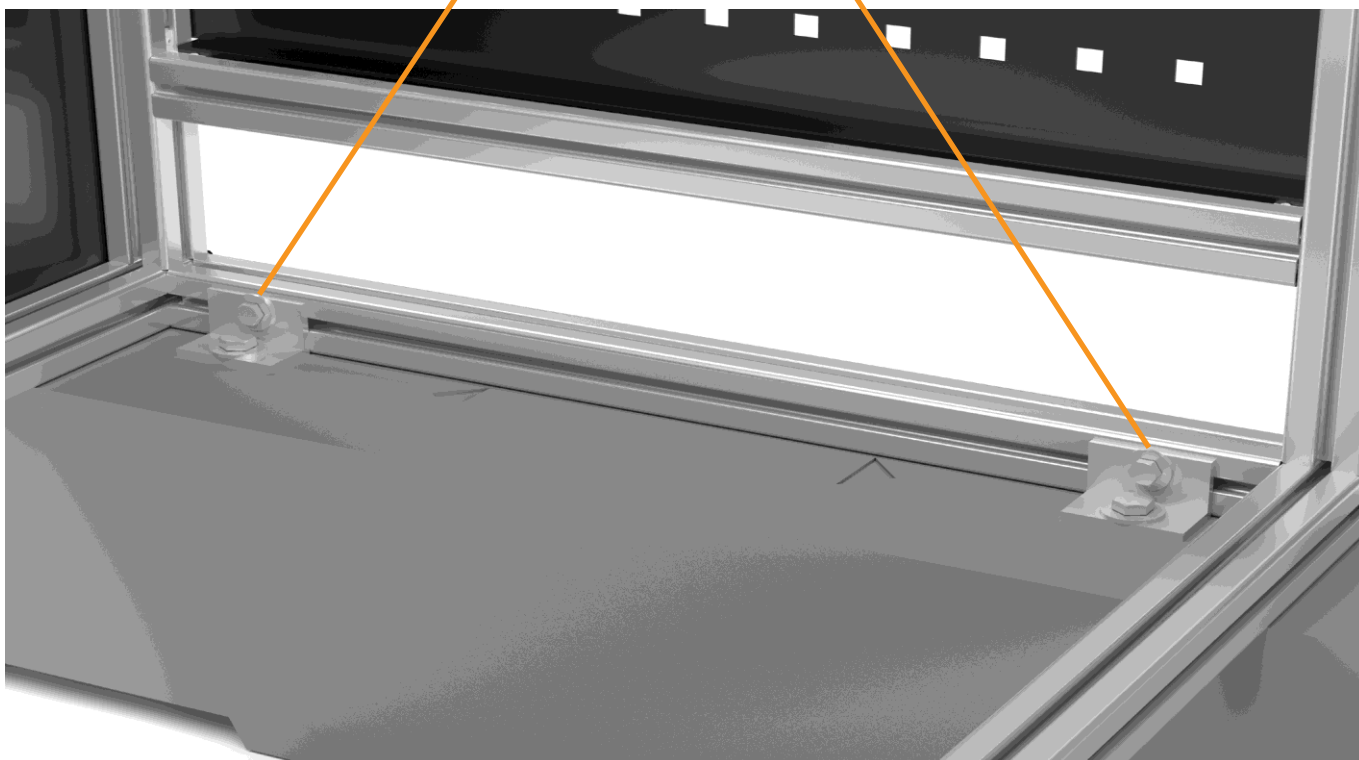
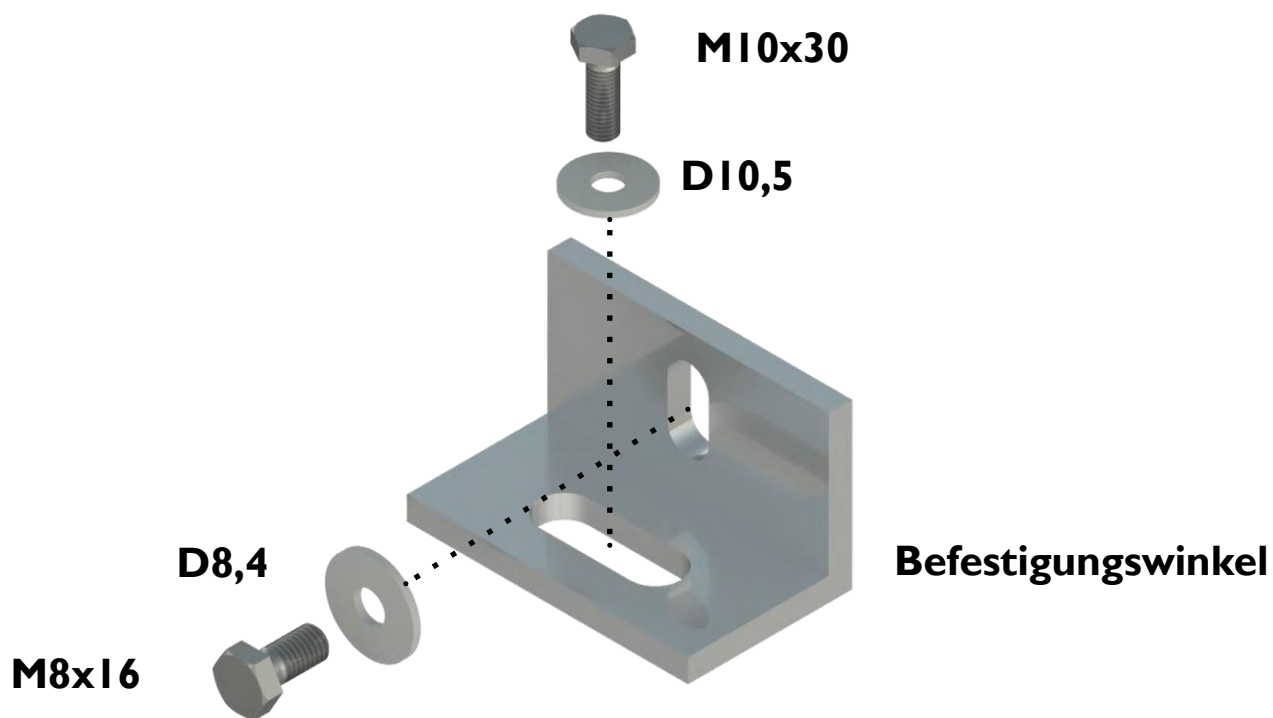
Verbinden der Unterstände - Erweiterung

Fertig platzierter Basis- und Erweiterungsunterstand

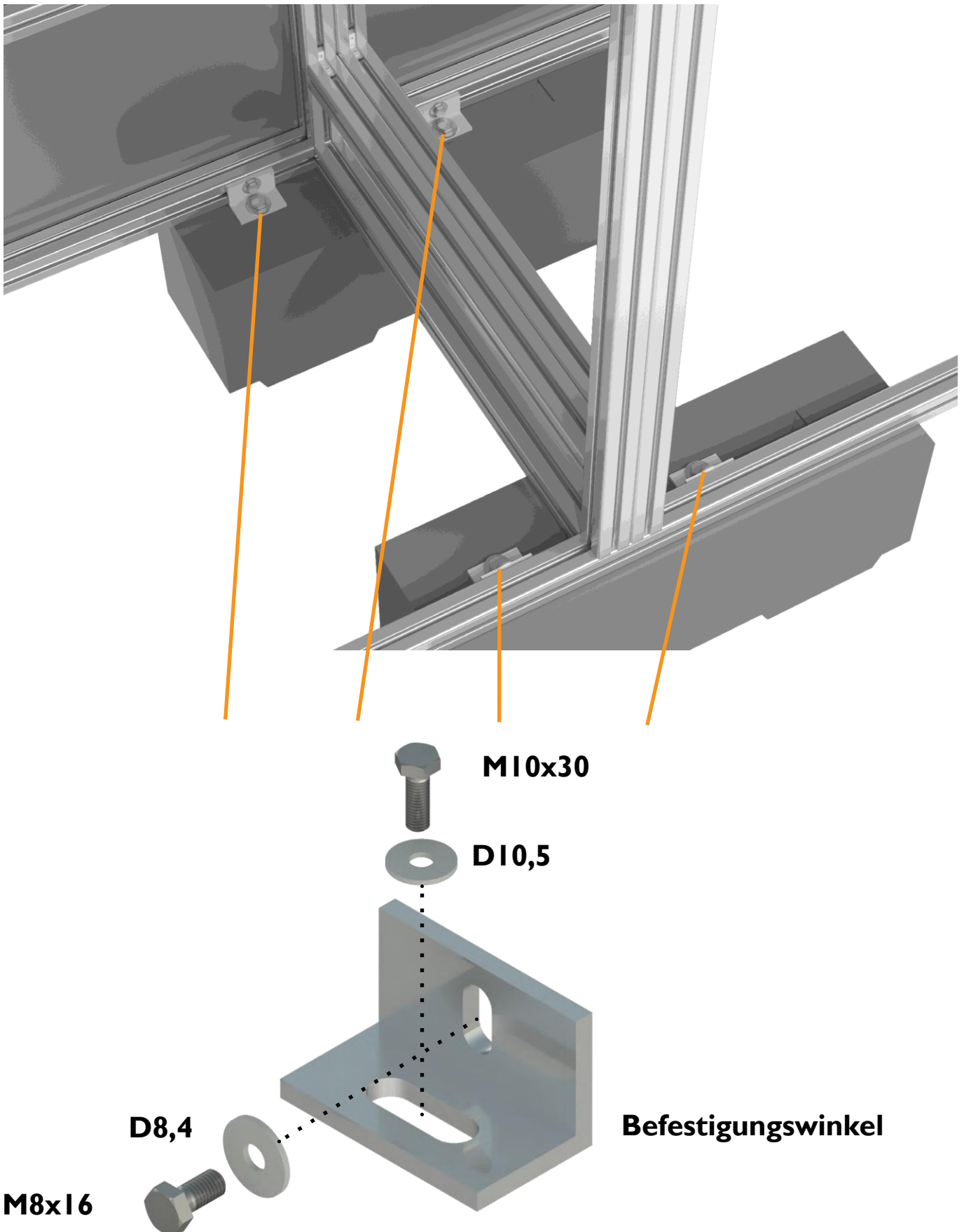


Befestigen auf Betonsockel

Mit dem mitgelieferten Werkzeug und Befestigungsmaterial kann der Wechselrichterunterstand auf den Betonsockeln befestigt werden.

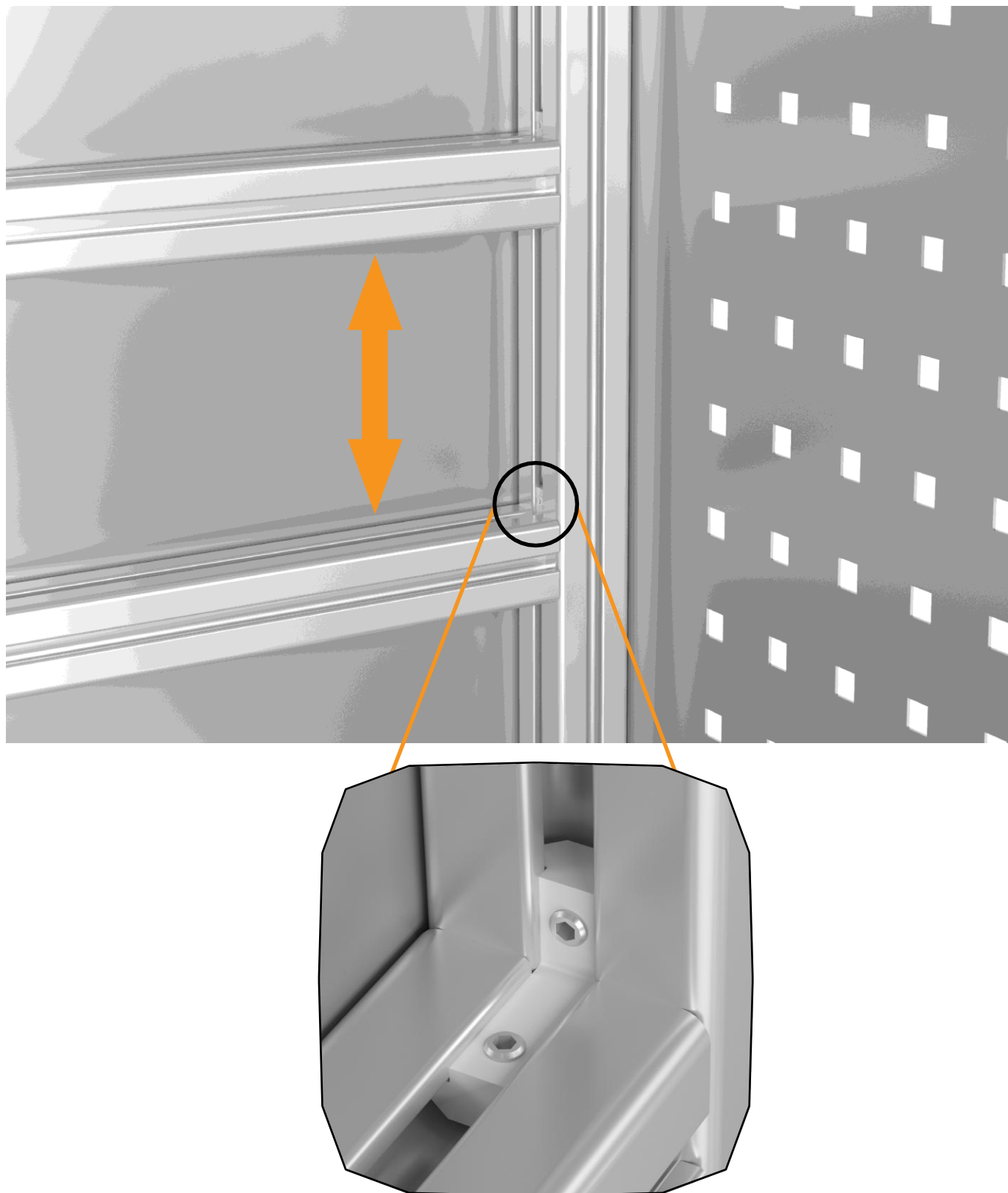


Befestigen auf Betonsockel - Erweiterung



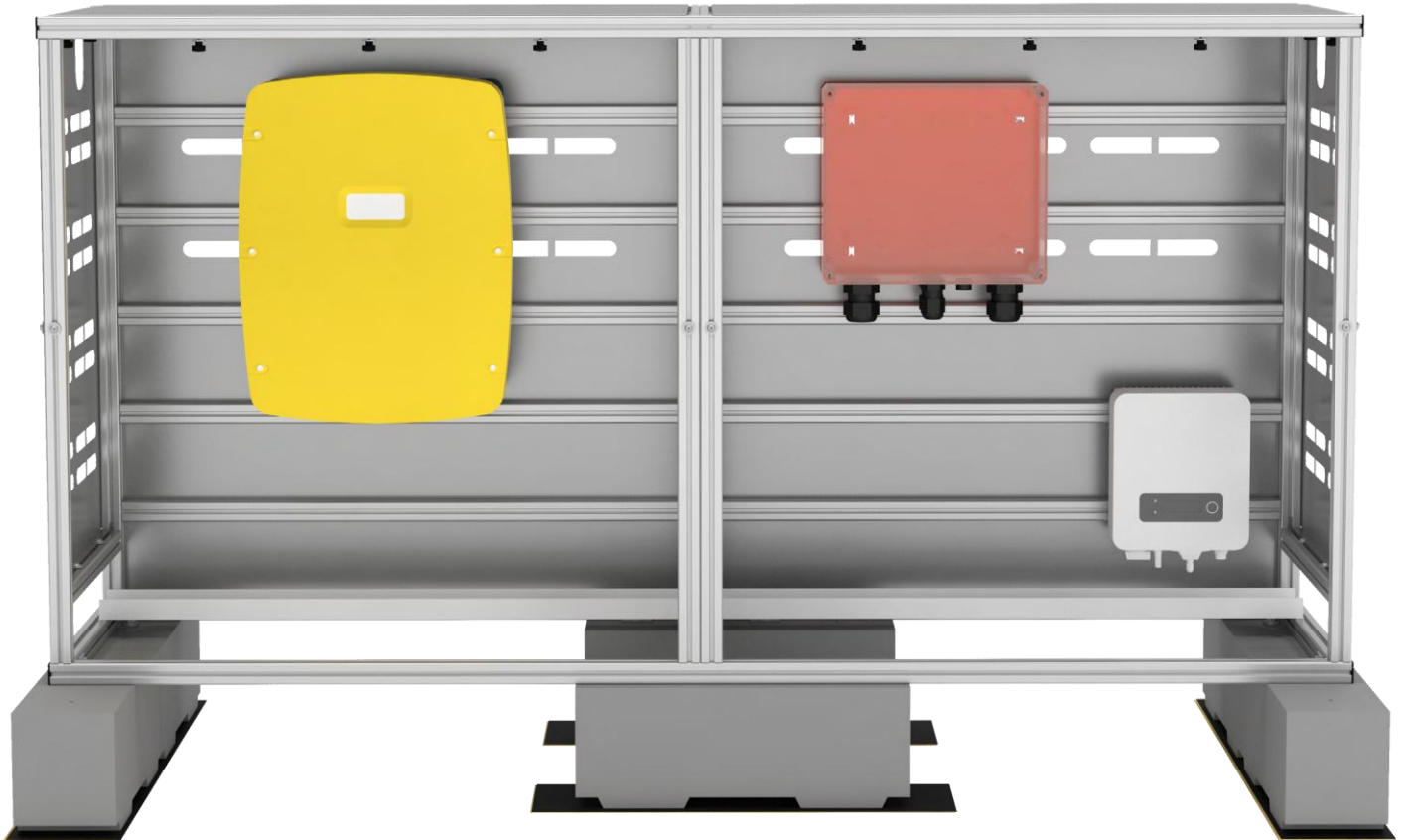
Ausrichten der Halteschienen

Mit dem mitgelieferten Inbusschlüssel die Eckwinkel-Nutensteine rechts & links etwas lösen, Schienen auf die gewünschte Höhe verschieben und Nutensteine wieder fest anziehen.



Montieren der Wechselrichter

Es kann jetzt die Montage der Komponenten wie Wechselrichter, GAK etc. erfolgen.



(Montagebeispiel)

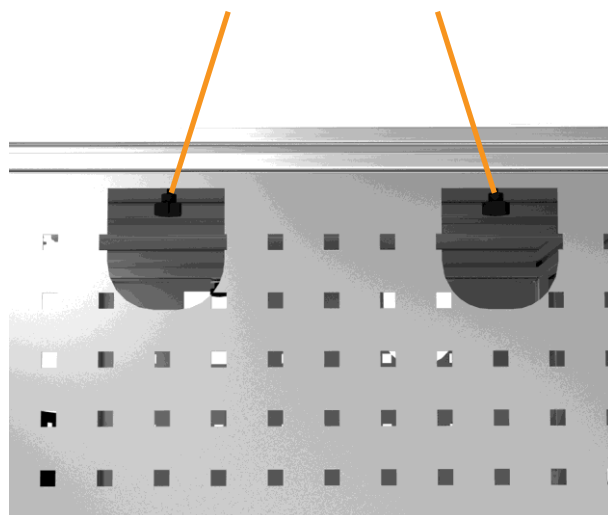
Montieren des Seitenblechs - L/XL

Bei der letzten Erweiterung Seitenblech wieder einsetzen und mit den beiden Sterngriffen wieder im oberen Profil befestigen. Alle anfangs von der Basis demontierten Schrauben wieder anbringen.

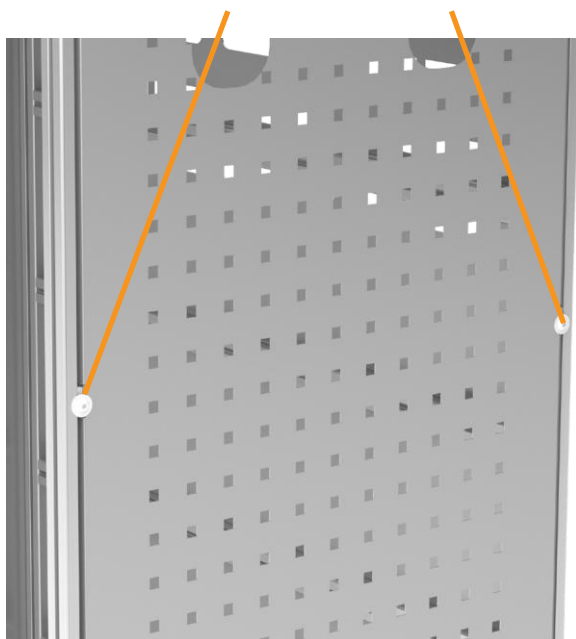
1. Seitenblech anbringen



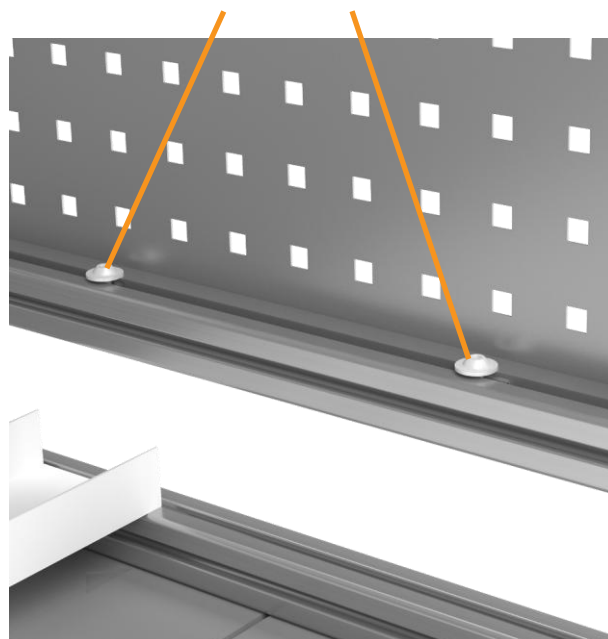
2. Sterngriffe festschrauben



3. Außenschrauben anbringen

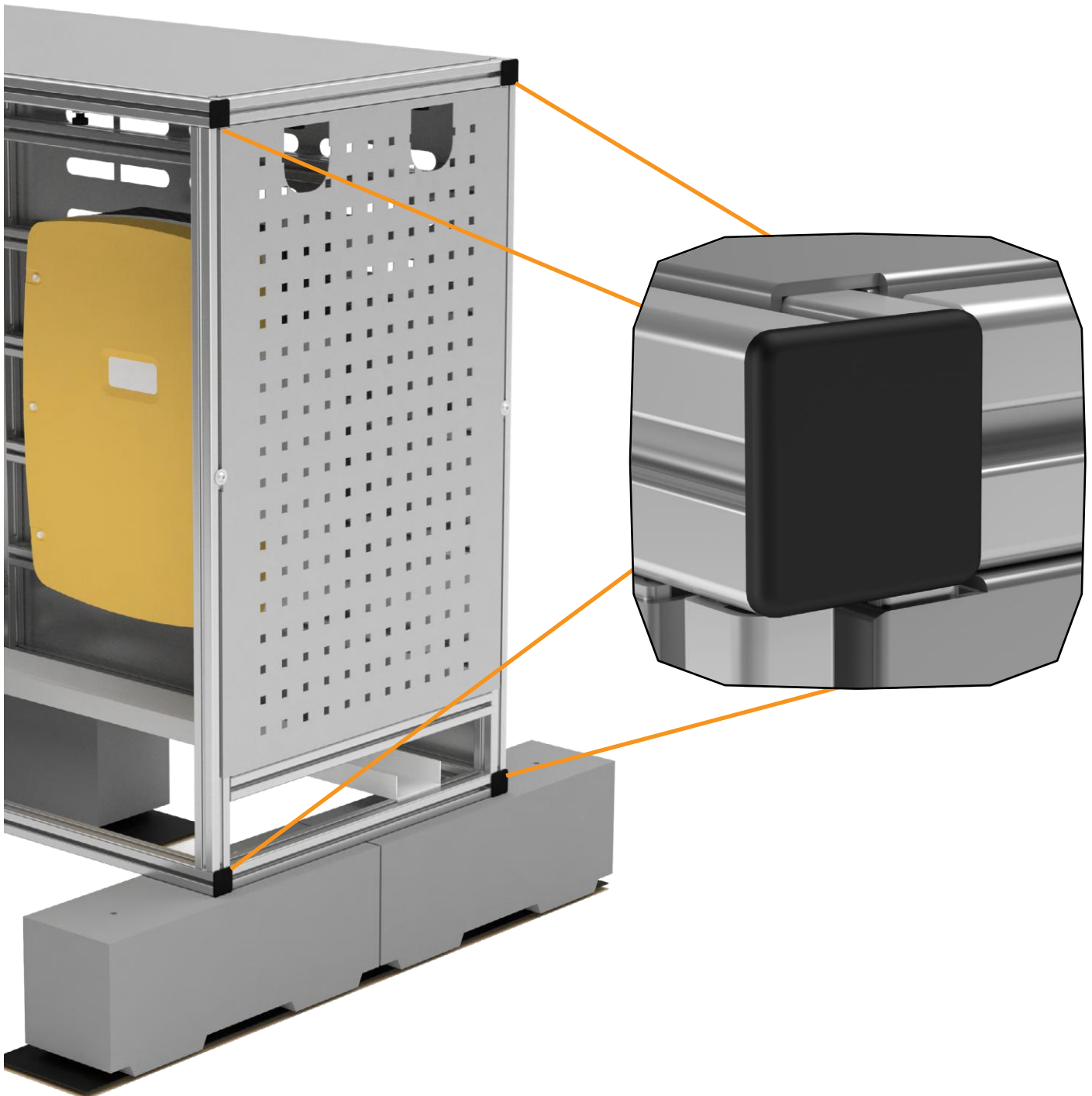


4. Innenschrauben anbringen



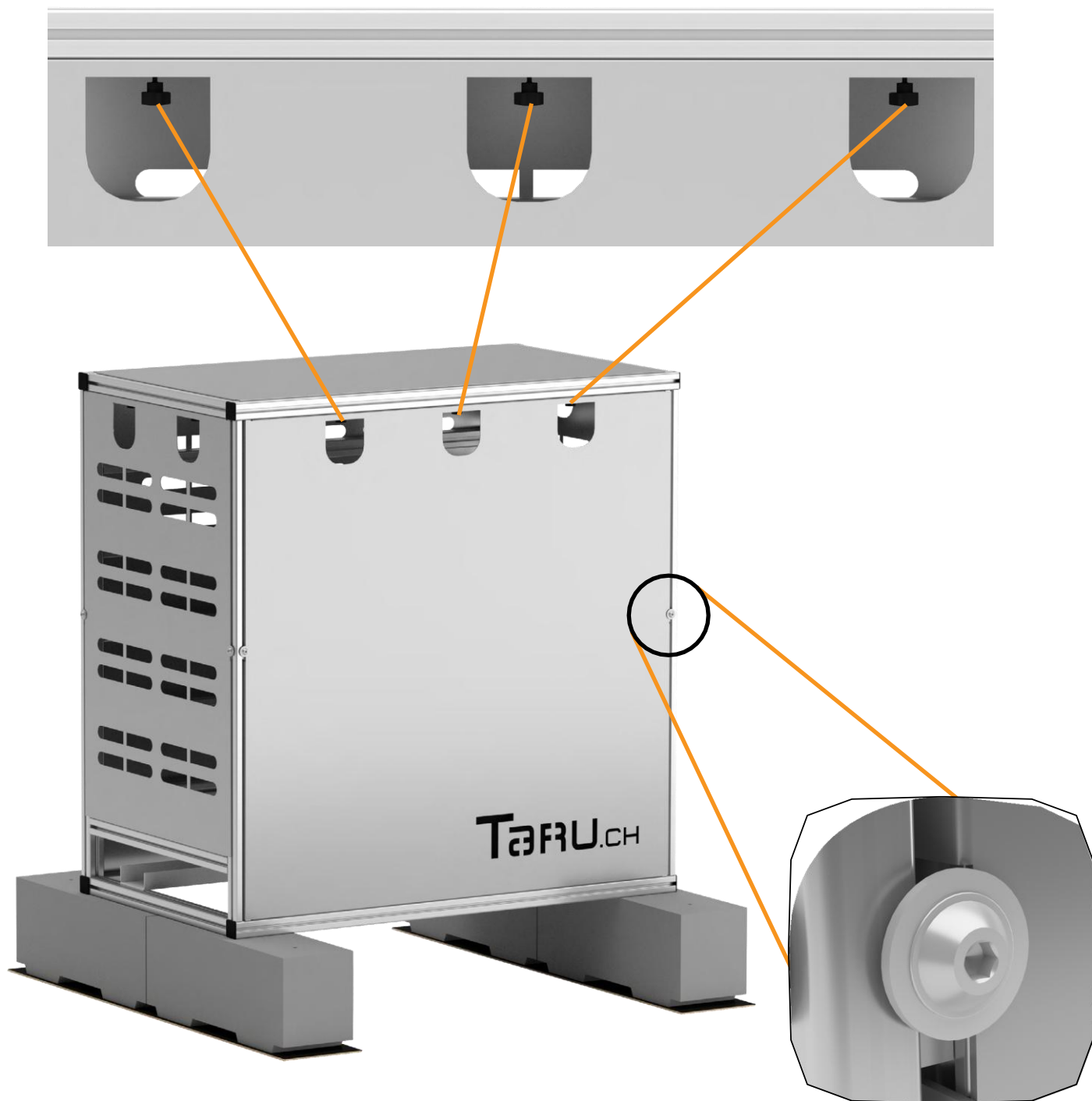
Montieren der Endkappen

Die Kappen sind lediglich bei der Basis-Variante auf der linken Seite bereits vormontiert. Die Kappen für die Basis / letzte Erweiterung befinden sich im Zubehörkarton der Basis.



Montieren des Frontblechs - L

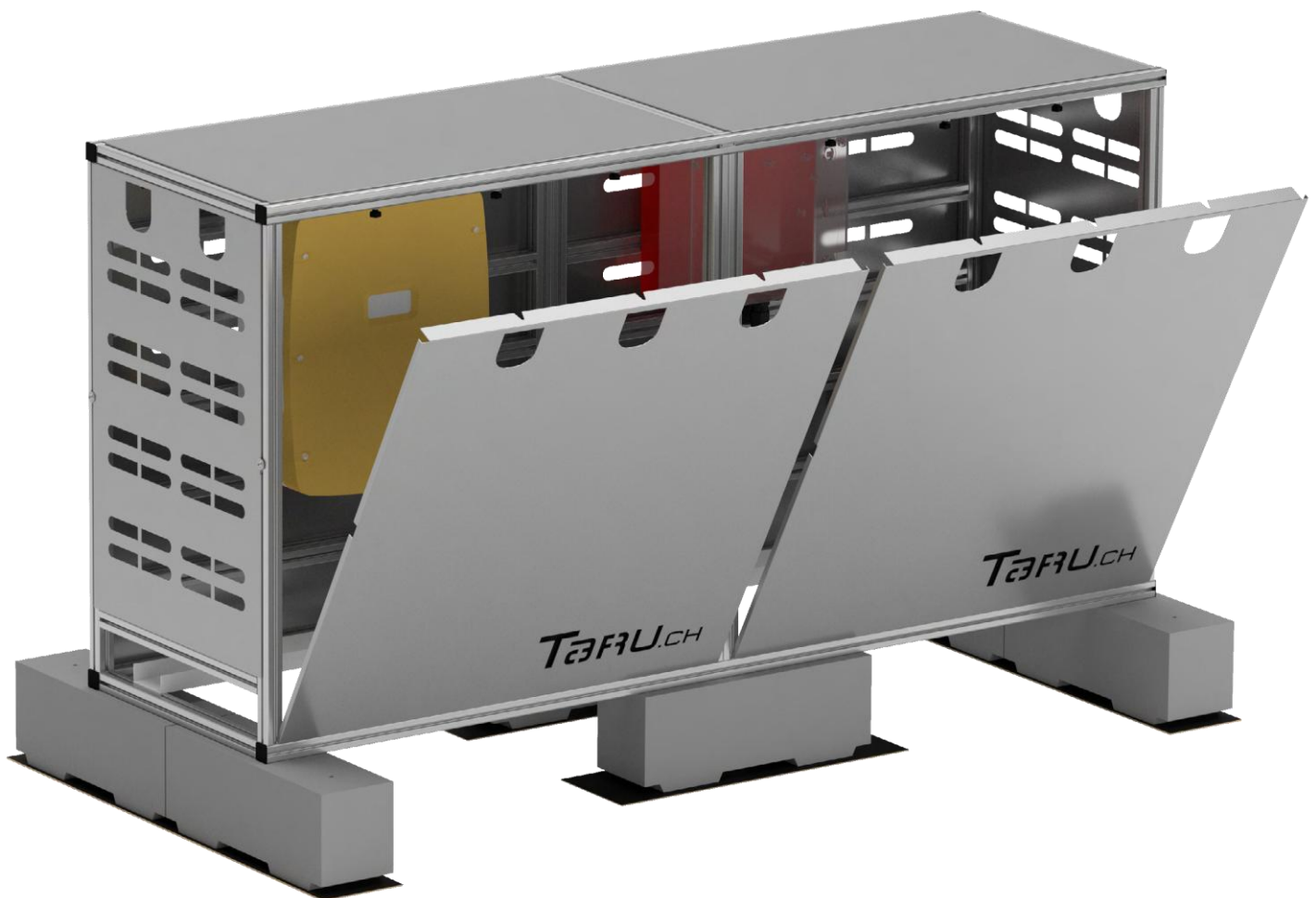
1. Frontblech unten in Profil einsetzen und andrücken
2. Mit Sterngriffen nach oben festziehen



3. Mit den anfangs gelösten Schrauben wieder befestigen

Montieren des Frontblechs - L

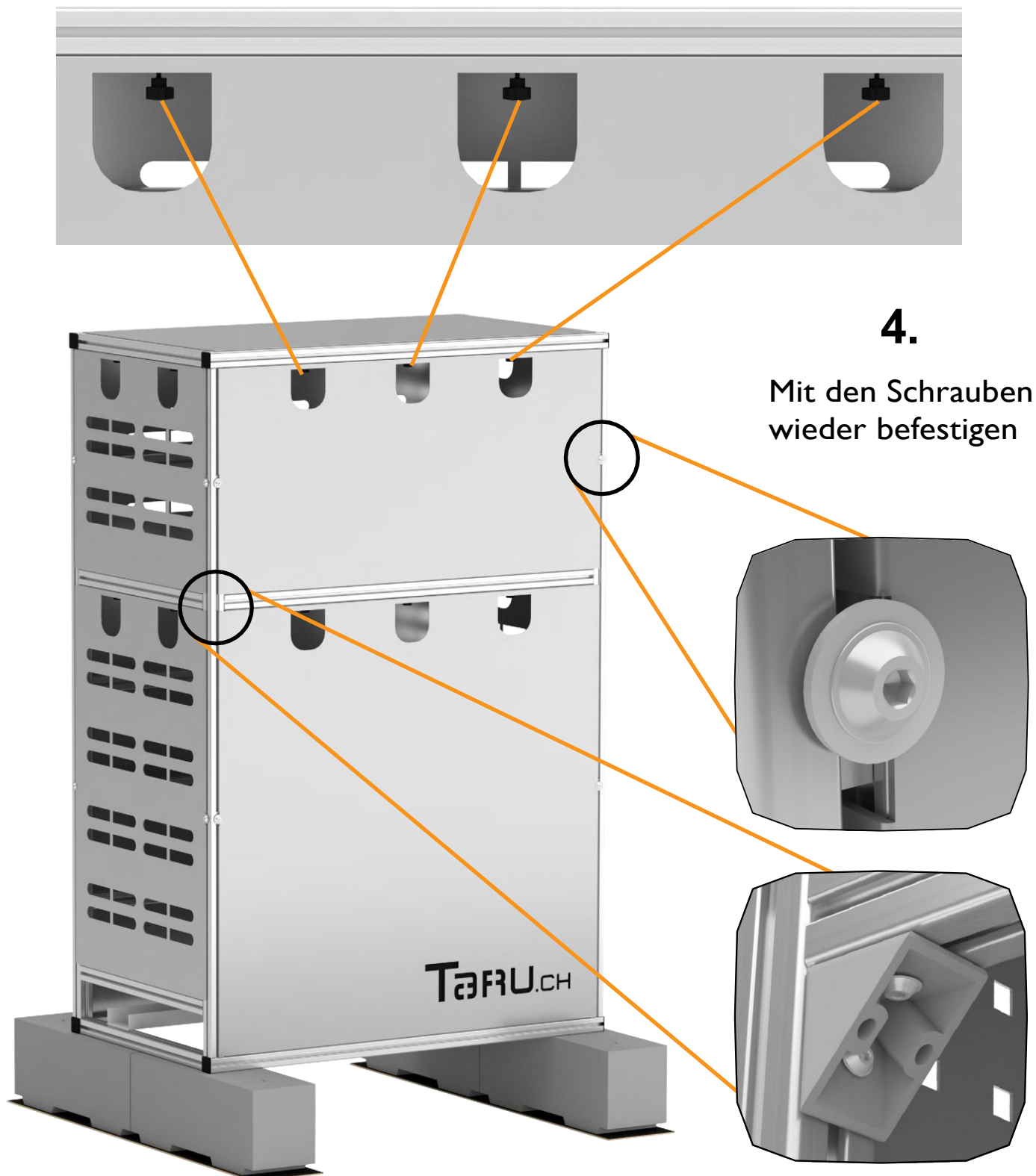
Bei Wechselrichterunterständen mit Erweiterungen erfolgt die Montage der Frontbleche analog zur Montage der Frontbleche bei der Basis.



Bleche unten einsetzen **(1)**, mit den Sterngriffen nach oben festziehen **(2)** und mit den restlichen Schrauben die Vorderseite befestigen **(3)**.
(siehe Reihenfolge, Seite 20)

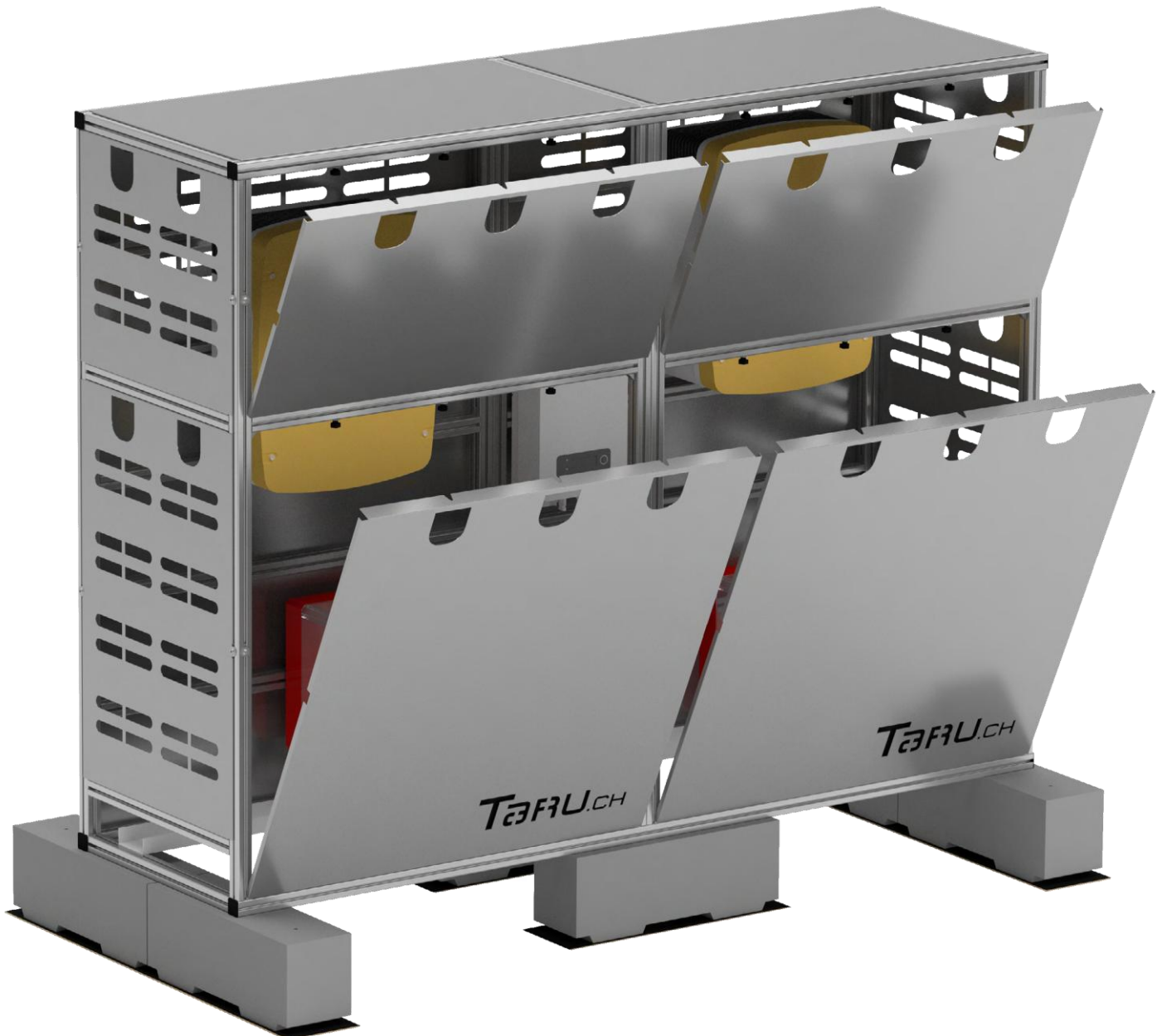
Montieren des Frontblechs - XL

1. Querprofil wieder auf Winkel legen und festschrauben
2. Frontbleche unten in Profil einsetzen und andrücken
3. Mit Sterngriffen nach oben festziehen



Montieren des Frontblechs - XL

Bei Wechselrichterunterständen mit Erweiterungen erfolgt die Montage der Frontbleche analog zur Montage der Frontbleche bei der Basis.



Querprofil einsetzen und befestigen **(1)**, Bleche unten einsetzen **(2)**, mit den Sterngriffen nach oben festziehen **(3)** und mit den restlichen Schrauben die Vorderseite befestigen **(4)**.
(siehe Reihenfolge, Seite 22)

TARU AG

Bohlstrasse 16
CH-8240 Thayngen
Tel. +41 52 558 30 17
info@taru.ch

taru.ch